

Med fokus på kvalitet



ExpertOptik^o

Contact Life

- Biokompatibel linse for komfort under tørre forhold



Contact Air

- Silikonhydrogellins med lav modulus og unik kantprofil



Månedslinse Contact Life* / Contact Life Toric*

Biokompatibel hydrogel månedslinse med den høyest oppnådde vannbindingsevnen som finnes. Særlig beregnet på tørre og følsomme øyne. Med unik asfærisk kantdesign for komfort og utskifting av tårevæske. Inneholder en integrert UV-beskyttelse og formstabiliseringszone som gir enklere håndtering.

Halvårslinse Contact Air* / Contact Air Toric*

Det samme unike materialet som i Contact.Life, med utvidet leveringsomfang for individuell tilpasning. Contact.Individual Toric er å få med tre forskjellige diametere og med Wöhls dynamiske stabilisering for toriske linser. Fremstilt med nanoformenteknologi.

	Beskrivelse	Materiale	Radier	Ø	Styrkegrader
Contact Life	- Svakt grønn - Bi-ionisk (nøytral) - UV-beskyttelse	VitaFilcon A Væskeinnhold 54% Dk: 22x10 ⁻⁹	8,30 8,60/8,90 (-) 8,60/8,80 (+)	13,60 14,20 14,20	-0,25 til -6,00 (0,25 D-trinn) -6,50 til -12,00 (0,50 D-trinn) +0,25 til +5,00 (0,25 D-trinn) +5,50 til +8,00 (0,50 D-trinn)
Contact Life Toric	- Svakt grønn - Bi-ionisk (nøytral) - UV-beskyttelse - Dynamisk stabilisering - Prismefri - Stabiliseringsmarkering ved 0°, 180° og 270°, grønn prikk for isettingshjelp ved 90°	VitaFilcon A Væskeinnhold 54% Dk: 22x10 ⁻⁹	Middels (≈ 8,70)	14,40	Sfære: -6,00 til +4,00 (0,25 D-trinn) Sylinder: -0,75 til -2,25 (0,50 D-trinn) Akse: 10° til 180° (10° trinn)
Contact Air	- Månedslinse, 6 / 3 linser / eske - Svakt turkis - Ikke ionisk - UV-filter	Aerofilcon A Væskeinnhold 69% Dk/t: 76x10 ⁻⁹ Modulus 0,42 MPa	8,50/8,80	14,20	-0,25 til -6,00 (i 0,25 D-trinn) -6,50 til -12,00 (i 0,50 D-trinn) +0,25 til +5,00 (i 0,25 D-trinn) +5,50 til +8,00 (i 0,50 D-trinn)
Contact Air Toric	- Månedslins, 3 linser / eske - Svakt turkis - Ikke ionisk - UV-filter - Dynamisk och symmetrisk stabilisering	Aerofilcon A Væskeinnhold 69% Dk/t: 68x10 ⁻⁹ Modulus 0,42 MPa	8,60	14,40	Sfære: -6,00 till +4,00 (0,25 D-trinn) -8,00 till +6,00 (0,50 D-trinn) Sylinder: -0,75 till -2,25 (0,50 D-trinn) Akse: 10° till 180° (10° trinn)

* Vi tilbyr gratis prøvelinser.



Dagslinse, 30 linser Zeiss Contact Day 1*

Den avvikskontrollerte dagslinse fra Zeiss, med asfærisk frontdesign. Zeiss CD1 har integrert UV-filter og er svært behagelig å bruke. La et velkjent varemerke vise kundene dine veien.

Månedslinse, 6 linser Zeiss Contact Day 30*

Under det velkjente varemerket Zeiss presenterer vi her en månedslinse (6 linser / eske) med et unikt bredt sfærisk styrkeomfang. Materialet, OcuFilcon D, gir en kontaktlinse som er midt i blinken også under tørre forhold. Designen, med asfærisk periferi, og det integrerte UV-filteret er andre egenskaper som sammen med en attraktiv pris gir deg en månedslinse utenom det vanlige.

Månedslinse, 6 linser Zeiss Contact Day 30 Toric*

Zeiss Contact Day 30 er også å få i en torisk modell med dynamisk stabilisering.

Månedslinse, 2 linser Zeiss Contact Day 30 Colour

Farget månedslinse fra Zeiss. Er å få i 8 forskjellige farger – velg mellom 1- og 3-farget.

	Beskrivelse	Materiale	Radier	Ø	Styrkegrader
Contact Day 1	- Dagslinse, 30 linser / eske - Asfærisk - Svakt blå - Ionisk - UV-filter	Methafilcon A Væskeinnhold 55% Dk: 19x10 ⁻¹¹	8,60	14,20	-0,50 til -6,00 (i 0,25 D-trinn) -6,50 til -9,00 (i 0,50 D-trinn) +0,50 til +4,00 (i 0,25 D-trinn) +4,50 til +6,50 (i 0,50 D-trinn)
Contact Day 30	- Månedslinse, 6 linser / eske - Svakt blå - Ionisk - UV-filter	OcuFilcon D Væskeinnhold 55% Dk: 19x10 ⁻⁹	8,60/8,90 (-) 8,80 (+)	14,20	-0,25 til -6,00 (i 0,25 D-trinn) -6,50 til -20,00 (i 0,50 D-trinn) +0,25 til +5,00 (i 0,25 D-trinn) +5,50 til +10,00 (i 0,50 D-trinn)
Contact Day 30 Toric	- Månedslinse, 6 linser / eske - Svakt blå - Ionisk - UV-filter - Dynamisk stabilisering	OcuFilcon D Væskeinnhold 55% Dk: 19x10 ⁻⁹	8,80	14,40	Sfære: +0,00 til -6,00 (i 0,25 D-trinn) Sylinder: -0,75, -1,25, -1,75 Akse: 0° til 180° (i 10° trinn)
Contact Day 30 Colour	- Farget månedslinse, 2 linser / eske - 1- eller 3-farget - Også som planolinser - Ikke ionisk	Hefilcon A Væskeinnhold 42% Dk: 12x10 ⁻¹¹	8,60	14,00	+0,00 -0,50 til -6,00 (i 0,25 D-trinn)

- Aqua green
- Royal blue
- Blue 3-färgad
- Grey 3-färgad
- Jade green
- Hazel 3-färgad
- Green 3-färgad
- Violet 3-färgad

* Vi tilbyr gratis prøvelinser. Det kan forekomme et visst fargeavvik.

Contact Individual Velg materialer etter kundens behov

- Silikonhydrogel for økt oksygenbehov f.eks afaki
- Biokompatibel hydrogel for tørre øyne og tørre miljøer

Contact Individual* / Contact Individual Toric*

Det samme unike materialet som for Contact Air og Contact Life, med utvidet leveringsomfang for individuell tilpasning. Contact Individual Toric er å få med 7 forskjellige diametere og 3 forskjellige stabiliserings metoder for individuell tilpasning. Fremstilt med nanoformteknologi.










	Silikon hydrogel	Biokompatible hydrogel
Materiale	Aerofilcon B	Vitaofilcon B
Væskeinnhold	68%	54%
Dk/t	65x10 ⁻¹¹	27x10 ⁻⁹
Radier / Ø	7,40 til 8,60/13,00 (0,3 trinn) 7,40 til 8,60/13,30 (0,3 trinn) 7,70 til 8,90/13,60 (0,3 trinn) 7,70 til 8,90/13,90 (0,3 trinn) 8,00 til 9,20/14,20 (0,3 trinn) 8,00 til 9,20/14,50 (0,3 trinn) 8,30 til 9,50/14,80 (0,3 trinn)	7,40 til 8,60/13,00 (0,3 trinn) 7,40 til 8,60/13,30 (0,3 trinn) 7,70 til 8,90/13,60 (0,3 trinn) 7,70 til 8,90/13,90 (0,3 trinn) 8,00 til 9,20/14,20 (0,3 trinn) 8,00 til 9,20/14,50 (0,3 trinn) 8,30 til 9,50/14,80 (0,3 trinn)
Styrkegrader	-25,00 til +25,00 (i 0,25 D-trinn)	-25,00 til +25,00 (i 0,25 D-trinn)
Sylinder	-0,50 til -6,00 (0,25 trinn)	-0,50 til -6,00 (0,25 trinn)
Akse	1° til 180° (i 1° trinn)	1° til 180° (i 1° trinn)
UV beskyttelse	Ja	Ja

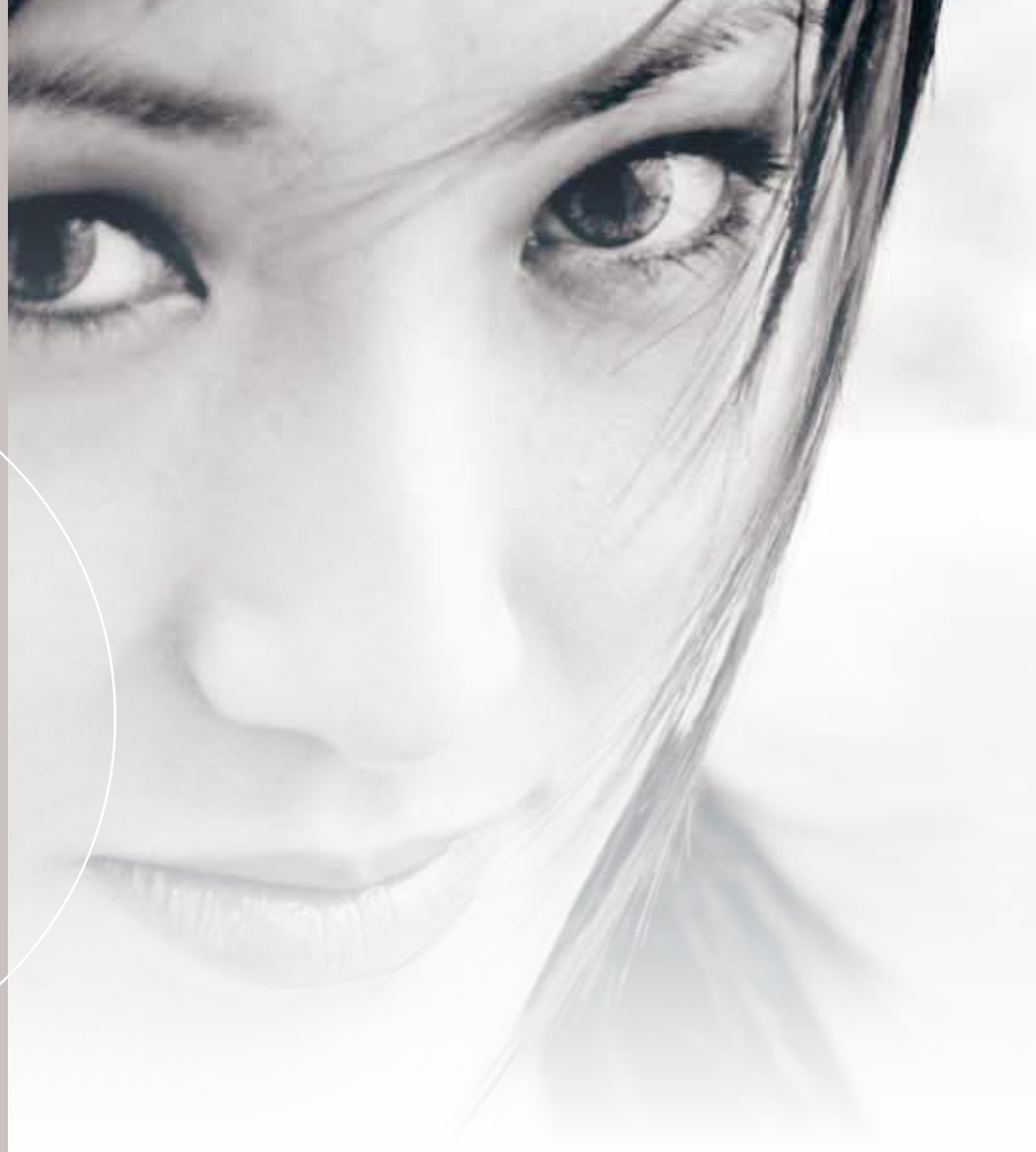
	Beskrivelse	Materiale	Radier	Ø	Styrkegrader
 Geaflex 70	- Sfærisk linse med høyt væskeinnhold og asfærisk kantdesign til daglig bruk - Diamantslipning - Ikke ionisk	MMA-VP-kopolymer Væskeinnhold 70% Dk: 43x10 ⁻¹¹	7,8 til 8,7 (i 0,3 trinn) 8,1 til 9,3 (i 0,3 trinn)	13,40 14,20	-23,00 til +20,00 (i 0,25 D-trinn)
 Hydroflex	- Sfærisk linse med lavt væskeinnhold til daglig bruk med stort parameter-omfang - Slipt	Poly-HEMA Væskeinnhold 38% Dk: 8x10 ⁻¹¹	7,40-8,00 7,70-8,30 7,70-8,60 7,70-8,90 8,00-9,20 8,30-9,20 8,60-9,50 8,60-9,50 (i 0,3 trinn)	12,00 12,50 13,00 13,50 14,00 14,50 15,00 15,50	+0,00 til -10,00 (i 0,25 D-trinn) +0,00 til +10,00 (i 0,25 D-trinn) -10,00 til -25,00 (i 0,50 D-trinn) +10,00 til +25,00 (i 0,50 D-trinn)
 Silsoft	- 3-kurvet sfærisk linse med svært høy oksygen-gjennomtrengelighet - Terapilins for små barn - For overlangsynthet og afaki - Ikke ionisk	Elastofilcon A Væskeinnhold ~0,2% Dk: 340x10 ⁻¹¹	7,50-8,30 (i 0,20 trinn)	11,30 12,50	+11,50 til +20,00 (i 0,50 D-trinn) +23,00 til +32,00 (i 3,00 D-trinn)
 Weflex 55	- Sfærisk linse med middels væskeinnhold og asfærisk kantdesign til daglig bruk - Diamantslipning - Ikke ionisk	Polyalkylmetakrylate NVP Væskeinnhold 55% Dk: 23x10 ⁻¹¹	8,1 til 9,3 (i 0,3 trinn) 8,4 til 9,6 (i 0,3 trinn)	13,70 14,30	-20,00 til +20,00 (i 0,25 D-trinn) -20,00 til +10,00 (i 0,25 D-trinn)
 Weflex 55 toric også farget	- Torisk linse med middels væskeinnhold og asfærisk kantdesign til daglig bruk - Stabiliseringsmarkering ved 270°, grønn prikk ved 90° - Diamantslipning - Ikke ionisk	Polyalkylmetakrylate NVP Væskeinnhold 55% Dk: 23x10 ⁻¹¹	8,4 til 9,6 (i 0,3 trinn)	14,30	-10,00 til +10,00 (i 0,25 D-trinn) -20,00 til +20,00 (i 0,50 D-trinn) Syl: -0,50 til -2,50 (i 0,25 D-trinn) -3,00 til -6,00 (i 0,50 D-trinn) Akse: 5° til 180° (i 1° trinn)
 Weflex 55 Colour	- Sfærisk linse med middels væskeinnhold og asfærisk kantdesign til daglig bruk - Diamantslipning - Ikke ionisk	Polyalkylmetakrylate NVP Væskeinnhold 55% Dk: 23x10 ⁻¹¹	8,1 til 9,3 (i 0,3 trinn) 8,4 til 9,6 (i 0,3 trinn)	13,70 14,30	-20,00 til +20,00 (i 0,25 D-trinn) -20,00 til +10,00 (i 0,25 D-trinn)

- D41
- D41X
- D42
- D42X
- D43
- D43X
- D44
- D44X
- A41
- A41X
- A42
- A42X
- A43
- A43X
- A44
- A44X

Det kan forekomme et visst fargeavvik.

	Beskrivelse	Tillegg	Materiale	Radier	Ø	Styrkegrader
A90 	- Asfærisk RGP-linse - Eksentrisitet: 0,6 - Lysegrønn - Diamantslipning	- Innertorisk - Yttertorisk - Bitorisk - Prisme	Fluor-silikonmetakrylat-kopolymer Dk: 90x10 ⁻¹¹	6,8 til 8,8 (i 0,05 trinn)	9,35 9,85 10,35	-25,00 til +25,00 (i 0,25 D-trinn)
Conflex Air 	- Asfærisk RGP-linse - Eksentrisitet: 0,4 - Lysefiolett - Diamantslipning	- Keratokonus - Innertorisk - Yttertorisk - Bitorisk - Prisme	Fluor-silikonmetakrylat-kopolymer Dk: 52x10 ⁻¹¹	7,2 til 8,4 (i 0,05 trinn) 7,3 til 8,5 (i 0,05 trinn) 7,4 til 8,6 (i 0,05 trinn)	9,30 9,80 10,30	-25,00 til +25,00 (i 0,25 D-trinn)
CF AIR 100 UV 	- Asfærisk RGP-linse - Eksentrisitet: 0,4 - Lyseblå - UV-filter - Diamantslipning	- Keratokonus - Innertorisk - Yttertorisk - Bitorisk - Prisme	Fluor-silicone-methacrylate-copolymer Dk: 100x10 ⁻¹¹	7,2 til 8,4 (i 0,05 trinn) 7,3 til 8,5 (i 0,05 trinn) 7,4 til 8,6 (i 0,05 trinn)	9,30 9,80 10,30	-25,00 til +25,00 (i 0,25 D-trinn)
Conflex 	- Sfærisk - Med flere kurver - Lysegrå - Slipt	- Keratokonus	Anduran (CAB-EVA) Dk: 5x10 ⁻¹¹	5,0 till 9,4 (i 0,05 steg)	8,90 9,40 9,90 10,40	-28,00 til +28,00 (i 0,25 D-trinn)
Hartflex 	- Sfærisk, hard linse med to kurver og asfærisk kantdesign - Herdet overflate i front - Slipt	- Keratokonus	CAB Dk: 4x10 ⁻¹¹	8,50-11,50 (i 0,25 trinn)	8,50-11,50 (i 0,25 trinn)	-30,00 til +30,00 (i 0,25 D-trinn)
Parabolar 	- Klassisk PMMA-linse med liten tendens til beleg - Herdet overflate i front - Slipt	- Keratokonus	PMMA Dk: <1	5,50-9,00 (i 0,05 trinn)	7,00-11,50 (i 0,25 trinn)	-30,00 til +30,00 (i 0,25 D-trinn)
Wöhk RGP 	- Skreddersydd RGP-linse - Materialer etter kundens behov - Eksentrisitet: 0,0 og 0,2 til 1,4 - Diamantslipning (nanoformenteknologi)	- Keratokonus - Innertorisk - Yttertorisk - Bitorisk - Bifokal - Prisme - Oblong - Kvadrantspesifikk - Kombinasjoner av disse	Fluor-silikonmetakrylat-kopolymer	6,0 til 9,0 (i 0,05 trinn) og det som er teknisk mulig	8,0 til 11,5 (i 0,1 trinn) og det som er teknisk mulig	-30,00 til +30,00 (i 0,25 D-trinn) og det som er teknisk mulig

	Beskrivelse	Innhold	Beskrivelse
Wöhk.perfect oppbevaring 	Mild og effektivt desinfiserende fukt- og oppbevaringsvæske for harde linser. - Størrelse 120 ml - Leveres med linsetui	0,0004 % polyheksametylen biguanid, EDTA 0,1 %, Poloksamer Hydroksypropylmetylcellulose	Gummisug EA  For innsetting og uttaking av harde og myke linser. - Leveres med 10 stk / pakke
Wöhk.perfect rengjøring 	Svært effektiv rengjøring for harde linser. - Størrelse 30 ml	0,001 % polyheksametylen biguanid, Kiesegel, Laurylether, Natriumsulfat	DMV Sug  For uttaking av harde linser. - Leveres med 10 stk / pakke
Wöhk.perfect Mini 	Praktisk kompakt kombipakke for harde linser, med 45 ml oppbevaringsvæske, 15 ml rensesvæske og linsetui	0,0004 % polyheksametylen biguanid, EDTA 0,1 %, Poloksamer, Hydroksypropylmetylcellulose 0,001 % polyheksametylen biguanid, Kiesegel, Laurylether, Natriumsulfat	Fuorets Strips  For fluorescein-test av harde linser - Leveres med 100 stk / pakke
Wöhk Enzym 	Høyeffektiv enzymatisk ukentlig rengjøring for alle typer kontaktlinser - Kan være oppløst i væske - Leveres med 10 tabletter / boks	Subtilisin A	Linsetui Stabila  Linsetui i forskjellige farger for harde linser - Leveres med 1 stk / pakke eller 10 stk / pakke
Wöhk Peroxid 	For rengjøring med 3 % hydrogenperoksid i 1-trinnssystem, med indikator for vitamin B2 og nøytraliserings-tabletter. - Størrelse 360 ml/60 ml - Uten konserveringsmiddel - Leveres med linsetui	3% hydrogenperoksid	Linsetui  Linsetui for myke og harde linser - Leveres med 1 stk / pakke eller 10 stk / pakke
Wöhk Saline 	Isotonisk saltoppløsning for alle typer kontaktlinser. - Størrelse 360 ml	Saltoppløsning	Cute linsetui  Linsetui for myke og harde linser - Leveres med 1 stk / pakke eller 24 stk / pakke
Wöhk Aqua Safe 	Ekstra effektiv «alt i ett»-væske med pleiende ingredienser for myke kontaktlinser og spesielt tilpasset for silikonhydrogel-linser - Størrelse 360 ml/100 ml - Leveres med linsetui	0,0001 % polyhexanid Aquasafe® Actipro®	Cute linsetui med speil  Linsetui med speil for myke og harde linser - Leveres med 1 stk / pakke eller 12 stk / pakke
Zeiss All-in-One Advance 	Kompatibel og effektiv «alt i ett»-væske for alle myke kontaktlinser - Størrelse 360 ml/100 ml - Leveres med linsetui	0,0001% Polyhexanid Actipro®	



ExpertOptik AB

Vagnvägen 10
SE-432 32 Varberg
Tel +46 (0)340 67 93 00
Fax +46 (0)340 67 93 50
info@expertoptik.se
www.expertoptik.se

*Eksklusiv salgspartner for
Wöhlk ContactLinsen GmbH
i Norge, Sverige og Finland*



ExpertOptik 